

WARUM WAR ES NICHT MÖGLICH EIN
PASSIVHAUS MIT TAGESLICHTRÖHREN
ZU BELEUCHTEN?

SOMMER
+30
GRAD CELSIUS

WINTER
-20
GRAD CELSIUS



RAUMTEMPERATUR
+22
GRAD CELSIUS

LIGHTWAY BLUE PERFORMANCE

TAGESLICHTRÖHREN NICHT
NUR FÜR PASSIVHÄUSER

Wie kann ein Passivhaus mit genügend Tageslicht versehen werden?



Die Tageslichtröhren aller Hersteller können nicht die Anforderungen an Isolierung und Dämmung eines Passivhauses erfüllen, auch nicht die Systeme mit Doppeldiffuser oder innenliegender zweiter Kuppel.

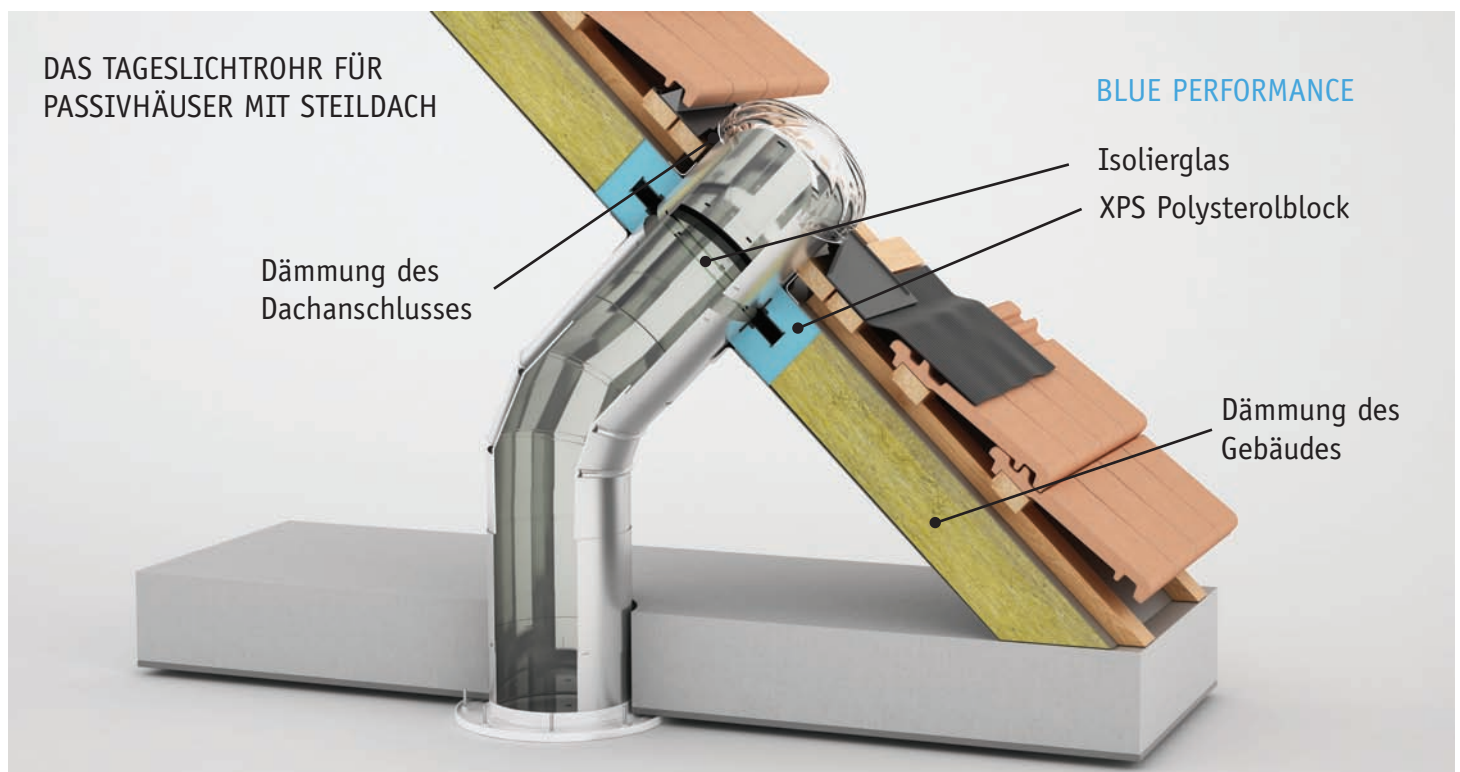
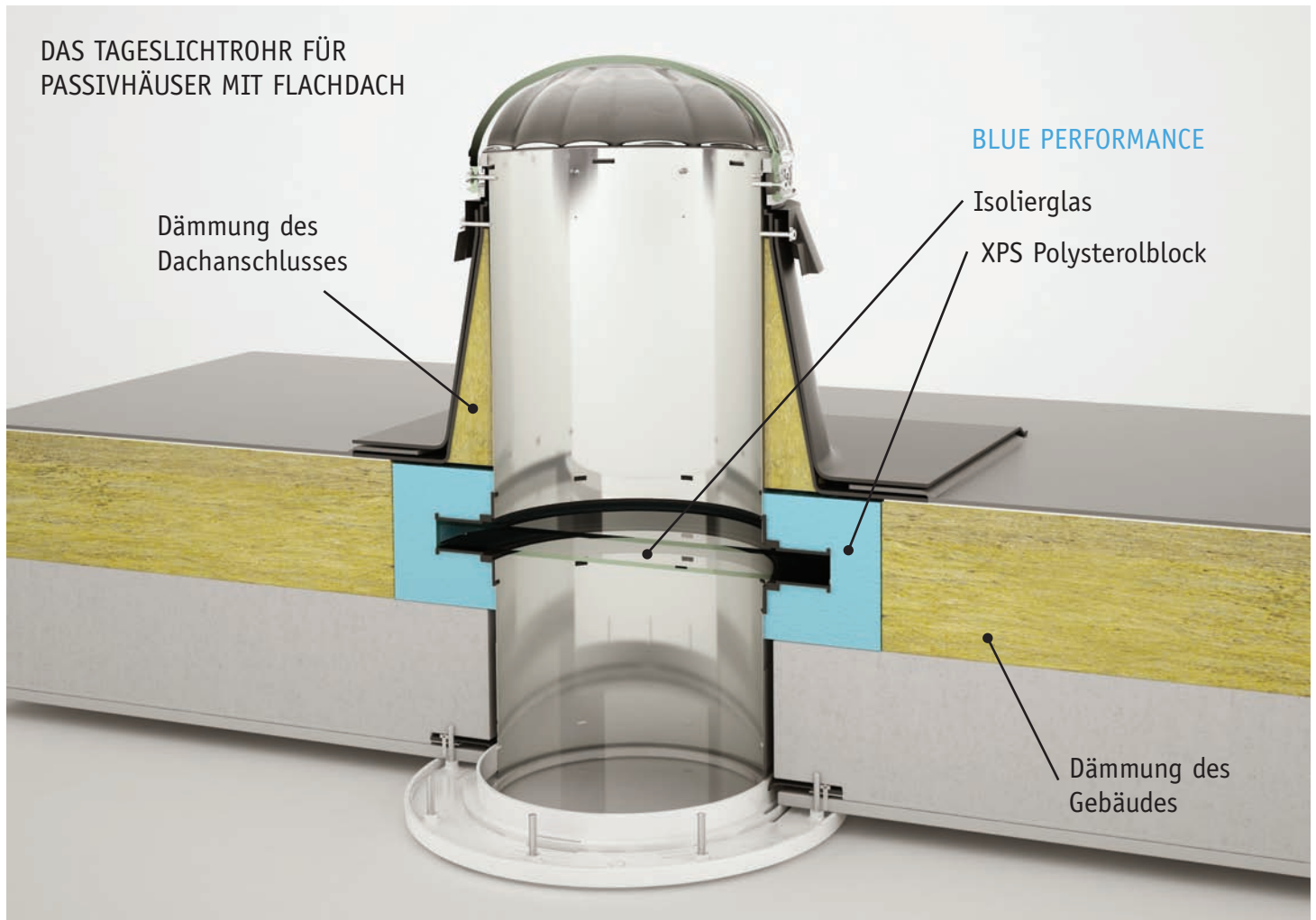
Wenn wir fragen, wie der Anschluss eines Dachflächenfensters an die Isolierung und Dämmung eines Passivhauses erfolgt, bekommen wir keine zufriedenstellende Antwort.

Die Wahrheit ist, dass wenn eine Wärme- oder Kältebrücke in der Hülle eines Passivhauses entstanden ist, ein großer Teil der Raumwärme versuchen wird, durch diesen winzigen Spalt zu entweichen.

An der Stelle des Wärmeverlustes wird Feuchtigkeit auf unterschiedliche Art kondensieren, die wir zudem im Raum auch einatmen. Feuchte Flecken entstehen an Decke und Wänden.

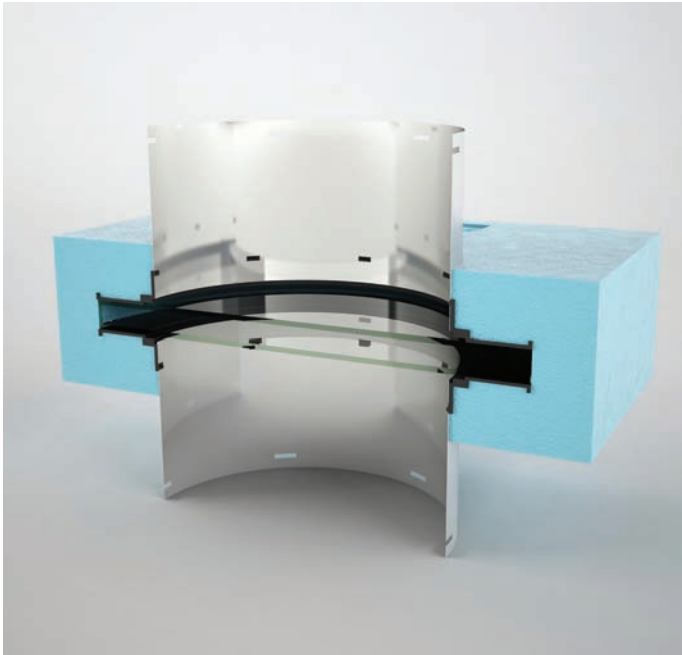
Wie können die zwei unterschiedlichen Temperatur-Welten ohne die häufige Kondensatbildung mit einem Tageslichtrohr getrennt werden?

Die Lightway BLUEperformance Tageslichtsysteme verhindern die gefährliche Entstehung einer Wärmebrücke in der Ebene der Dämmung des Gebäudes.



LIGHTWAY BLUE PERFORMANCE

KEINE KONDENSATBILDUNG UND AUSLAUFENDES
WASSER BEI TAGESLICHTRÖHREN. MINIMALER
WÄRMEVERLUST UND -EINTRAG IM WINTER
UND IM SOMMER.



TYP LW BP 0.6

Technische Daten:

$U = 0,6 \text{ W}/(\text{m}^2 \cdot \text{K})$

2-Scheiben-Isolierglas: 4-16-4 mit Argon-Füllung

Dämmung: XPS Polysterol

Dicke der Dämmung: 120 mm

Masse:

LW 300 - 470x470 mm

LW 400 - 570x570 mm

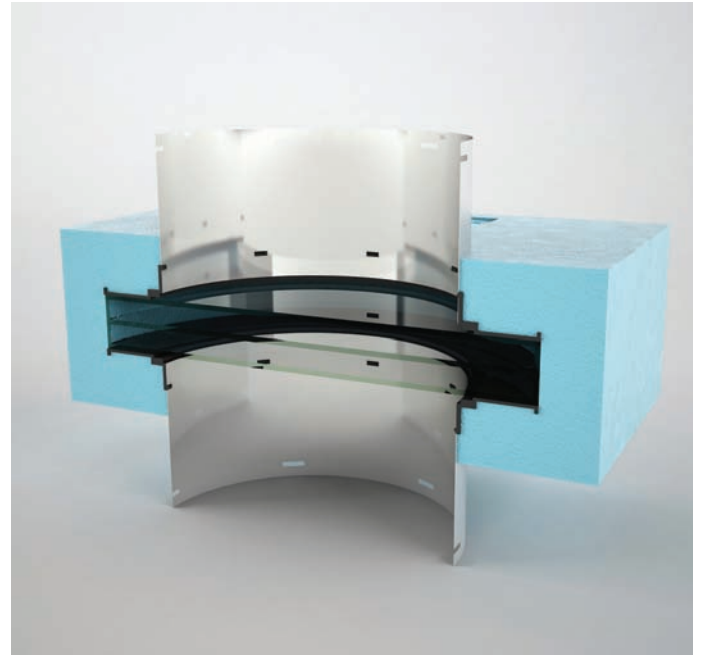
LW 600 - 885x885 mm

LW 800 - 1120x1120 mm

Höhe: 120 mm

Patentanmeldung No. PV 2010 - 433

Gebrauchsmuster: PUV 2010 - 22789



TYP LW BP 0.4

Technische Daten:

$U = 0,4 \text{ W}/(\text{m}^2 \cdot \text{K})$

3-Scheiben-Isolierglas: 4-16-4-16-4 mit Argon-Füllung

Dämmung: XPS Polysterol

Dicke der Dämmung: 140 mm

Masse:

LW 300 - 470x470 mm

LW 400 - 570x570 mm

LW 600 - 885x885 mm

LW 800 - 1120x1120 mm

Höhe: 140 mm

 **lightway**[®]

www.lightway.cz



Tel. 03379/2058112

Fax 03379/2058119

Email info@green-lighting.de

Green Lighting GmbH

Marienfelder Str. 65

15831 Mahlow

www.green-lighting.de